



Una console con montanti sfalsati e distanziali che sollevano i ripiani rispetto alla struttura. Due elementi caratterizzanti che ricollegano il design di questo prodotto a altri pezzi della collezione DUO, come la libreria e i cabinet.

CARATTERISTICHE TECNICHE

Struttura portante e cornice dei piani. In legno massello di frassino disponibile in due finiture:

- Frassino tinto wengé
- Frassino tinto moka

Piani. La cornice in massello di frassino funge da bordatura a un pannello in multistrato di pioppo impiallacciato in frassino nella stessa finitura scelta per la struttura. In alternativa è possibile inserire uno o più piani con finitura diversa. In questo caso il piano viene considerato optional e risulterà incastonato a filo con la cornice in massello di frassino.

I piani sono quindi disponibili nelle seguenti finiture:

- frassino tinto wengé o moka (stessa finitura scelta per la struttura)
- vetro retro-verniciato * (OPTIONAL)
- marmo Calacatta semilucido * (OPTIONAL)

***NB: La console può avere i piani con finiture diverse tra loro.**

Dettagli metallici di rifinitura. I distanziali che tengono sollevati i ripiani rispetto alla struttura e le parti terminali superiori dei montanti sono in metallo verniciato bronzo sfumato.

ACCESSORI E OPTIONAL

Piani optional.

- vetro retro-verniciato
- marmo Calacatta semilucido

Piano in vetro retro-verniciato da poter alloggiare sopra ciascun piano in frassino della console, a filo con la cornice in massello di frassino.

Disponibile nei seguenti colori:

- NCS_S4005G20Y | Celadon
- NCS_S3005Y50R | Tortora
- NCS_S5040Y80R | Rosso Cina
- NCS_S8010R90B | Blu
- NCS_S3502Y | Grigio

NB: La capienza minima è di n.1 piano per ogni console. La capienza massima è di n.2 piani per ogni console

Piano in marmo Calacatta semilucido. Alleggerito da poter alloggiare sopra ciascun piano in frassino della console, a filo con la cornice in massello di frassino. Il piano in marmo alleggerito ha uno spessore di 8mm ed è trattato superficialmente con una soluzione idrorepellente protettiva che gli dona un aspetto più naturale. La superficie inferiore del piano in marmo è rinforzata da un supporto in alluminio alveolare che ne garantisce resistenza alla flessione, rottura e urto.

NB: La capienza minima è di n.1 piano per ogni console. La capienza massima è di n.2 piani per ogni console

N.B: all'ordine specificare:

- la finitura del legno di struttura
- il colore NCS/RAL del vetro.

A console table with off set uprights and spacers that lift the shelves up compared to the structure. Two stand-out elements that link the design of this product to other pieces of the DUO collection, like the bookcase and the cabinets.

TECHNICAL FEATURES

Supporting structure and shelf frame. Made of solid ash, available in two finishes:

- Ash in a wenge stain
- Ash in a moka stain

Shelves. The solid ash frame acts as a border for an ash veneered poplar plywood panel with the same finish as that chosen for the structure. Alternatively it is possible to include one or more shelves with a different finish. In this case the shelf is considered an optional and will be flush with the solid ash frame.

The shelves are therefore available with the following finishes:

- wenge or moka stained ash (same finish as the one chosen for the structure)
- coloured glass * (OPTIONAL)
- semi-gloss Calacatta marble * (OPTIONAL)

*** Please Note: The console table can have shelves with different finishes.**

Metal trim details. The spacers that lift the shelves compared to the structure and the tops of the uprights are made of painted metal shaded bronze.

ACCESSORIES AND OPTIONAL

Optional shelves.

- coloured glass
- semi-gloss Calacatta marble

Back-painted glass shelf. The coloured glass shelf that can rest on top of each of the ash shelves of the console table, flush with the solid ash frame.

Available in the following colours:

- NCS_S4005G20Y | Celadon
- NCS_S3005Y50R | Tortora
- NCS_S5040Y80R | Rosso Cina
- NCS_S8010R90B | Blu
- NCS_S3502Y | Grigio

Please note: Every console table must have at least No. 1 shelf. Each console table can have a maximum of No. 2 shelves.

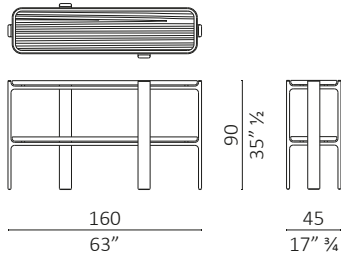
Semi-gloss Calacatta marble shelf. The semi-gloss Calacatta marble has been lightened so that it can rest on top of each ash shelf of the console table, flush with the solid ash frame. The lightened marble shelf is 8mm thick and is treated superficially with a protective water-repellent solution which gives it a more natural look. The underside of the marble shelf is reinforced with a honeycomb aluminium support that guarantees resistance against bending, breakage and impact.

Please note: Every console table must have at least No. 1 shelf. Each console table can have a maximum of No. 2 shelves.

N.B: when ordering specify:

- wood finish for the structure
- the glass colour NCS/RAL

DUO Console

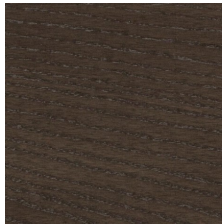


Finiture / Finishes

LEGNI / WOODS



Frassino tinto Wengè
Ash in a Wenge stain



Frassino tinto moka
Ash in a moka stain

VETRI COLORATI / COLOURED GLASSES



NCSS3005Y50R
Tortora



NCSS3502Y
Grigio



NCSS4005G20Y
Celadon

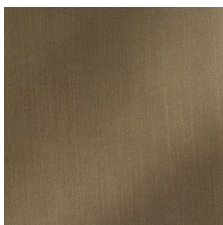


NCSS8010R90B
Blu



NCSS5040Y80R
Rosso Cina

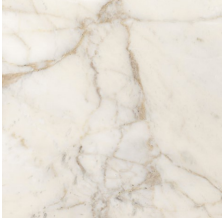
METALLI / METALS



Metallo verniciato
bronzo sfumato
*Painted metal shaded
bronze*

Finiture / Finishes

MARMI / MARBLES



Calacatta